

[aller au menu](#) [aller au contenu](#) [accessibilité](#)



VILLE DE LORIENT

- [EN](#)Version anglaise du site
- [BZH](#)Version bretonne du site
- [Plan de ville](#)
- [Facebook](#)
- [Twitter](#)
- [Instagram](#)
- [LinkedIn](#)
- [YouTube](#)

[ti-user](#)[Démarche](#)[ti-user](#)[Je participe](#) [Toggle navigation](#)

- [Recherche](#)
- [Actualités](#)
- [Services](#)
- [Vie municipale](#)
- [Territoire](#)
- [ti-user](#)[Démarches](#)
- [ti-user](#)[Je participe](#)





1. [Accueil](#)
2. [Actualités](#)
3. Don de sang et de plasma à la Maison du don du Scorff



Don de sang et de plasma à la Maison du don du Scorff

29/02/2024

Donnez votre sang tous les jours sur rendez-vous.

Accueil tous les jours sur rendez-vous

Le site lorientais de l'Établissement français du sang (EFS) accueille les donateurs à la Maison du don, installée dans l'hôpital du Scorff.

Vous y accédez facilement à pied depuis le centre-ville ou en bus (arrêt "Cours de Chazelles" puis accès par la rue Colbert).

Pour donner son sang, il faut avoir entre 18 et 70 ans, être déclaré apte au don après un entretien avec un médecin sur le lieu de prélèvement.

N'hésitez pas à appeler, même à la dernière minute, pour vérifier les créneaux disponibles. Des collectes mobiles sont bien sûr toujours organisées ainsi que des journées festives et portes ouvertes au cours desquelles la Maison du don élargit ses horaires et propose des

animations sympathiques et gourmandes pour accueillir les donateurs.

Contacts : 02 21 93 00 00 ou [sur la plateforme de rendez-vous en ligne](#)

Notez les animations 2024 :

- *Tout Lorient donne* (son sang et son plasma !) : le vendredi 5 avril
- Journées mondiales des donateurs de sang : les 13, 14 et 15 juin
- *Octobre rose* : le vendredi 18 octobre
- Noël : le vendredi 13 décembre

Contact

- *Map* Mairie de Lorient
2 Boulevard Leclerc
CS 30010 - 56315 Lorient Cedex
- *Téléphone* 02 97 02 22 00
- *Enveloppe* contact@lorient.bzh

Pour postuler à un emploi ou envoyer une candidature spontanée, [cliquez ici](#)

Horaires d'ouverture

Du lundi au vendredi de 8h30 à 17h15
Le samedi de 9h à 12h, état civil uniquement

[Nous écrire](#)

[**Lorient Mag : accès au kiosque**](#)

[**L'appli Lorient et moi : les liens de téléchargement**](#)

Pour ses actions liées à la transition numérique de l'administration :

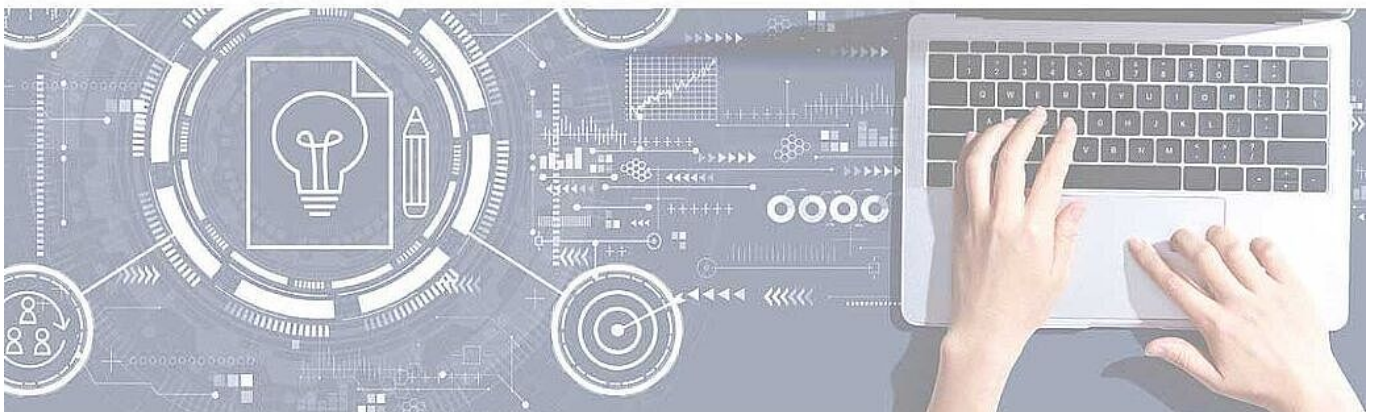
DSIL

- >> Infrastructure serveur performante et sécurisée
- >> Mise en place des applications de la Ville (dont mise à jour de la messagerie et de la suite bureautique)



la Ville de Lorient bénéficie d'une subvention de **417 500 €** dans le cadre de France Relance

>> Au total, **1,23 millions d'euros** sont mobilisés pour un territoire connecté avec des services publics dématérialisés qui facilitent la vie, et une e-administration collaborative et simplifiée.



COFINANCÉ PAR

**UNION EUROPÉENNE
UNANIEZH EUROPA**



FINANCEMENT
DANS LE CADRE
DE LA RÉPONSE
DE L'UNION
À LA PANDÉMIE
DE COVID-19



**L'Europe s'engage
en Bretagne** / Avec le Fonds européen
de développement régional

COFINANCÉ PAR _____

UNION EUROPÉENNE
UNANIEZH EUROPA



***L'Europe s'engage
en Bretagne***

*Avec le Fonds européen
de développement régional*

© 2018 - Site officiel de la ville de Lorient

- [Rainbow](#)
- [Support](#)
- [Accessibilité](#)
- [Plan du site](#)
- [Données personnelles](#)
- [Mentions légales](#)
- [Formulaire de contact](#)

- [Imprimer](#)
- [PDF](#)
- [Partager](#)
[Facebook](#)[Twitter](#)[Addthis](#)

[Retour en haut](#)