

[aller au menu](#) [aller au contenu](#) [accessibilité](#)



VILLE DE LORIENT

- [EN](#)Version anglaise du site
- [BZH](#)Version bretonne du site
- [Plan de ville](#)
- [Facebook](#)
- [Twitter](#)
- [Instagram](#)
- [LinkedIn](#)
- [YouTube](#)

[ti-user](#)[Démarche](#)[ti-user](#)[Je participe](#) [Toggle navigation](#)

- [Recherche](#)
- [Actualités](#)
- [Services](#)
- [Vie municipale](#)
- [Territoire](#)
- [ti-user](#)[Démarches](#)
- [ti-user](#)[Je participe](#)





1. [Accueil](#)
2. [Actualités](#)
3. Cartes résidents pour les secteurs Est et Sud



Cartes résidents pour les secteurs Est et Sud

25/10/2024

Progressivement, de nouvelles zones de stationnement régulé seront mises en place au centre-ville. Elles concerneront les secteurs Est, Sud en février 2025 et le secteur Ouest en 2026. Le stationnement y sera limité à 3h du lundi au vendredi de 9h à 12h et de 14h à 17h, hors jours fériés.

Les habitants des rues concernées ont la possibilité d'obtenir une carte résident, à raison d'une carte par foyer, pour un seul véhicule, pour s'exonérer de cette contrainte horaire dans leur quartier de résidence. **Pour les deux secteurs Est et Sud, faites vos demandes jusqu'au le 30 novembre**

Vous pouvez d'abord vérifier que vous êtes bien concerné par le stationnement réglementé [en cliquant ici](#) et en tapant votre adresse

Comment obtenir votre carte résident ?

Faites votre demande :

- **En ligne sur macarte-resident.lorient.bzh** - complétez les champs requis pour votre adresse et votre véhicule, et envoyez la demande. C'est simple et rapide !
- **Par courrier** en déposant votre dossier complété dans l'une des boîtes aux lettres installées spécialement devant la mairie et à la police municipale (galerie de l'Orientis).
- **Sur place** en prenant rendez-vous pour un accompagnement au 02 97 35 32 00. Les prises de rendez-vous sont possibles également sur macarte-resident.lorient.bzh

Privilégiez la procédure dématérialisée lorsque c'est possible ! Pour accompagner votre demande, préparez les documents à fournir, qui doivent être bien lisibles. Scannez, si vous optez pour la procédure dématérialisée, ou photocopiez, dans les autres cas, les pièces suivantes :

- Carte grise
- Pièce d'identité recto et verso
- Justificatif de domicile de moins de 3 mois (factures d'eau ou d'électricité, copie du bail,...)

L'adresse et le nom doivent correspondre sur chaque document.

Notez que, pour les personnes situées dans le périmètre déjà concerné par le stationnement régulé autour de la gare maritime, la démarche est également à faire pour avoir une carte à jour.

Contact

- *Map* Mairie de Lorient
2 Boulevard Leclerc
CS 30010 - 56315 Lorient Cedex
- *Téléphone* 02 97 02 22 00
- *Enveloppe* contact@lorient.bzh

Pour postuler à un emploi ou envoyer une candidature spontanée, [cliquez ici](#)

Horaires d'ouverture

Du lundi au vendredi de 8h30 à 17h15

Le samedi de 9h à 12h, état civil uniquement

[Nous écrire](#)

Lorient Mag : accès au kiosque

L'appli Lorient et moi : les liens de téléchargement

Pour ses actions liées à la transition numérique de l'administration :

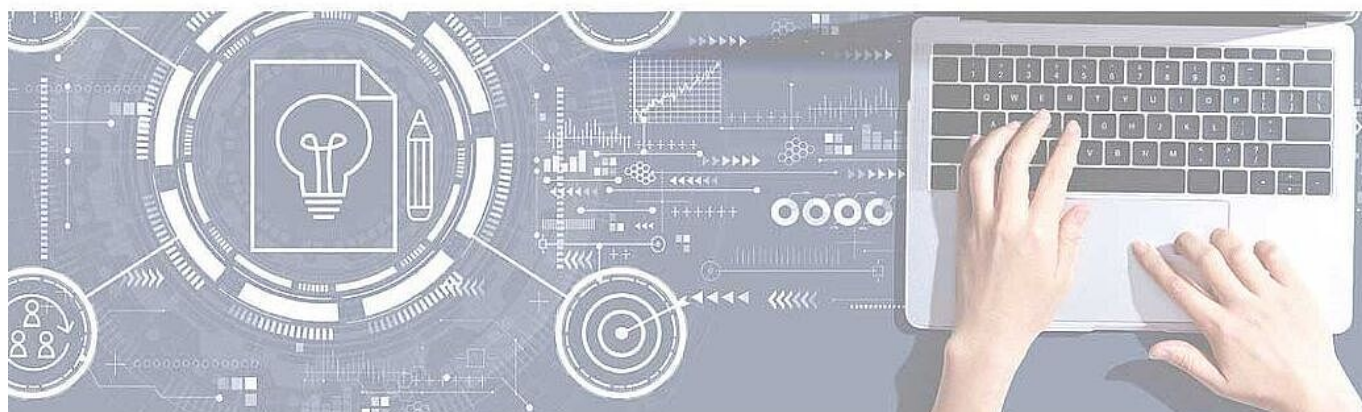
DSIL

- >> Infrastructure serveur performante et sécurisée
- >> Mise en place des applications de la Ville (dont mise à jour de la messagerie et de la suite bureautique)



la Ville de Lorient bénéficie d'une subvention de **417 500 €** dans le cadre de France Relance

>> Au total, **1,23 millions d'euros** sont mobilisés pour un territoire connecté avec des services publics dématérialisés qui facilitent la vie, et une e-administration collaborative et simplifiée.



COFINANCÉ PAR

UNION EUROPÉENNE
UNANIEZH EUROPA



FINANCEMENT
DANS LE CADRE
DE LA RÉPONSE
DE L'UNION
À LA PANDÉMIE
DE COVID-19



**L'Europe s'engage
en Bretagne** / Avec le Fonds européen
de développement régional

COFINANCÉ PAR _____

UNION EUROPÉENNE
UNANIEZH EUROPA



***L'Europe s'engage
en Bretagne***

*Avec le Fonds européen
de développement régional*

© 2018 - Site officiel de la ville de Lorient

- [Rainbow](#)
- [Support](#)
- [Accessibilité](#)
- [Plan du site](#)
- [Données personnelles](#)
- [Mentions légales](#)
- [Formulaire de contact](#)

- [Imprimer](#)
- [PDF](#)
- [Partager](#)
[Facebook](#)[Twitter](#)[Addthis](#)

[Retour en haut](#)