

[aller au menu](#) [aller au contenu](#) [accessibilité](#)



VILLE DE LORIENT

- [EN](#)Version anglaise du site
- [BZH](#)Version bretonne du site
- [Plan de ville](#)
- [Facebook](#)
- [Twitter](#)
- [Instagram](#)
- [LinkedIn](#)
- [YouTube](#)

[ti-user](#)[Démarche](#)[ti-user](#)[Je participe](#) [Toggle navigation](#)

- [Recherche](#)
- [Actualités](#)
- [Services](#)
- [Vie municipale](#)
- [Territoire](#)
- [ti-user](#)[Démarches](#)
- [ti-user](#)[Je participe](#)





1. [Accueil](#)
2. [Actualités](#)
3. Budget participatif : parcours patrimonial



Budget participatif : parcours patrimonial

31/08/2024

Le projet de création d'un parcours patrimonial dans le centre-ville de Lorient est arrivé en quatrième position à l'issue des votes lors de l'édition 2022 du budget participatif. Ce projet a été déposé par l'association de la Jeune Chambre Économique avec pour objectif de "découvrir Lorient en toute autonomie" et "donner envie à tous d'être plus curieux, d'apprendre sur notre ville, son histoire et ses trésors, et d'être fiers de la faire visiter".

Ce projet est pensé pour les lorientais et les touristes de tous âges, quel que soit leur niveau de connaissance de la ville.

Le Budget Participatif est un rendez-vous donné aux habitants pour proposer des projets d'intérêt général pour une rue, un quartier, ou la ville dans sa globalité. C'est l'opportunité pour chaque personne vivant sur le territoire, de participer à l'aménagement de la ville et d'améliorer le cadre de vie.

Le service Patrimoine et Archives, en collaboration avec les porteuses de projet, a défini 14

points d'intérêts sur le centre-ville :

- L'Hôtel Gabriel, dernier siège des ventes de la Compagnie des Indes
- La tour de la Découverte
- La pointe du Péristyle
- Le quai des Indes
- La Chambre de commerce
- Le monument aux Morts
- La place de l'hôtel de ville
- Le théâtre et le stade
- La place Aristide Briand
- La première pierre de la place Alsace-Lorraine
- L'église Notre-Dame de Victoire
- L'immeuble "le Technicolor"
- Le cours de la Bôve et la première pierre de la reconstruction de la ville
- L'immeuble "la Banane"

Les contenus textuels des différents panneaux ont été travaillés par le service Patrimoine et Archives et ont été traduits en anglais et en breton, selon la volonté des porteuses de projet et en accord avec les engagements de la Ville auprès de l'Office de la Langue Bretonne. Les contenus iconographiques ont été choisis par les porteuses de projet, sur la base d'une présélection des Archives de Lorient.

L'emplacement des panneaux a été défini par le service Patrimoine et Archives, en collaboration avec les porteuses de projet et les élus. Ces positionnements tiennent compte des éléments techniques environnants (revêtement, flux de circulation, projets municipaux...) et des événements culturels locaux.

Le parcours est matérialisé au sol, par le marquage au pochoir du blason de la Ville de Lorient.

Les panneaux ont été réalisés par l'entreprise toulousaine *Empreinte*, spécialisée dans la réalisation de parcours culturels et touristiques en milieu urbain. Le marquage au sol a été réalisé en régie par le service Voirie-Signalisation.

Contact

- *Map* Mairie de Lorient
2 Boulevard Leclerc
CS 30010 - 56315 Lorient Cedex
- *Téléphone* 02 97 02 22 00
- *Enveloppe* contact@lorient.bzh

Pour postuler à un emploi ou envoyer une candidature spontanée, [cliquez ici](#)

Horaires d'ouverture

Du lundi au vendredi de 8h30 à 17h15
Le samedi de 9h à 12h, état civil uniquement

[Nous écrire](#)

[Lorient Mag : accès au kiosque](#)

[L'appli Lorient et moi : les liens de téléchargement](#)

Pour ses actions liées à la transition numérique de l'administration :

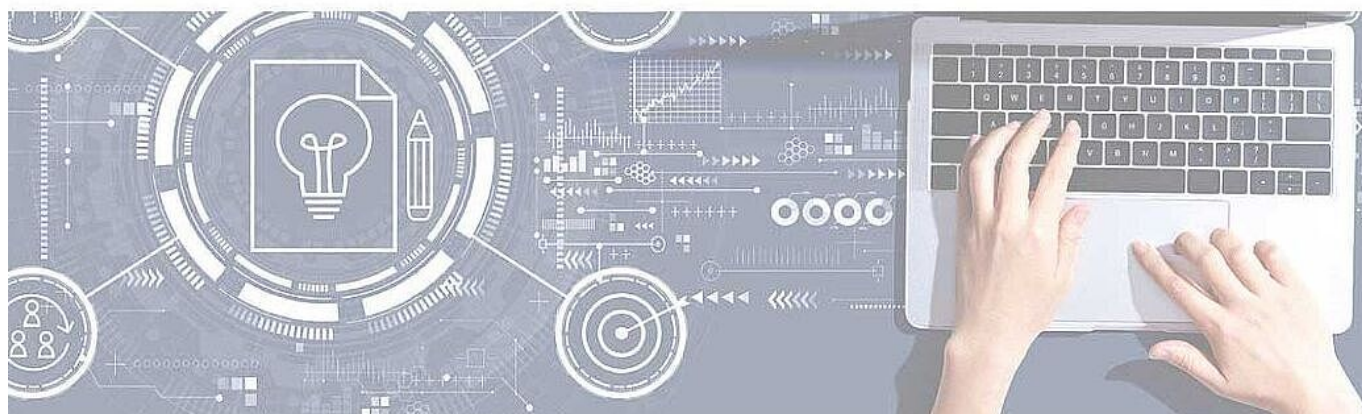
DSIL

- >> Infrastructure serveur performante et sécurisée
- >> Mise en place des applications de la Ville (dont mise à jour de la messagerie et de la suite bureautique)



la Ville de Lorient bénéficie d'une subvention de
417 500 € dans le cadre de France Relance

>> Au total, **1,23 millions d'euros** sont mobilisés pour un territoire connecté avec des services publics dématérialisés qui facilitent la vie, et une e-administration collaborative et simplifiée.



COFINANCÉ PAR

UNION EUROPÉENNE
UNANIEZH EUROPA



FINANCEMENT
DANS LE CADRE
DE LA RÉPONSE
DE L'UNION
À LA PANDÉMIE
DE COVID-19



**L'Europe s'engage
en Bretagne** / Avec le Fonds européen
de développement régional

COFINANCÉ PAR

UNION EUROPÉENNE
UNANIEZH EUROPA



**L'Europe s'engage
en Bretagne** / Avec le Fonds européen
de développement régional

© 2018 - Site officiel de la ville de Lorient

- [Rainbow](#)
- [Support](#)
- [Accessibilité](#)
- [Plan du site](#)

- [Données personnelles](#)
- [Mentions légales](#)
- [Formulaire de contact](#)

- [Imprimer](#)

- [PDF](#)

- [Partager](#)

[Facebook](#)[Twitter](#)[Addthis](#)

[Retour en haut](#)