

[aller au menu](#) [aller au contenu](#) [accessibilité](#)

# Lorient.bzh

- [ENVersion anglaise du site](#)
- [BZHVersion bretonne du site](#)
- [Plan de ville](#)
- [Facebook](#)
- [Twitter](#)
- [Instagram](#)
- [LinkedIn](#)
- [YouTube](#)

[ti-user](#)[Démarche](#)[ti-user](#)[Je participe](#) [Toggle navigation](#)

- [Recherche](#)
- [Actualités](#)
- [Services](#)
- [Vie municipale](#)
- [Territoire](#)
- [ti-userDémarches](#)
- [ti-userJe participe](#)



1. [Accueil](#)
2. [Actualités](#)
3. Boîtes de Noël du pays de Lorient



# Boîtes de Noël du pays de Lorient

02/11/2022

3e édition orchestrée cette année par le tout nouveau collectif des "Lutins" !

Du 15 novembre au 15 décembre, vous pourrez déposer votre colis à l'accueil de la mairie. Pensez à ne pas le fermer car un contrôle rapide du contenu doit être opéré dans le cadre du dispositif Vigipirate. Astuce : emballez le couvercle et la boîte séparément et il suffira de scotcher le tout après le contrôle.

De nombreux points de collecte sont disponibles sur le pays de Lorient, n'hésitez pas à consulter les informations du collectif pour connaître l'adresse la plus proche de chez vous.

Pour ce qui est du contenu, on est toujours sûr de la gourmandise, du confort, de la culture ou du loisir, de l'hygiène... et pourquoi pas un message ! [Cliquez ici pour consulter l'affiche détaillée](#)

[Consultez la page Facebook du collectif](#)

[Consultez le compte Instagram du collectif](#)

## Contact

- *Map* Mairie de Lorient  
2 Boulevard Leclerc  
CS 30010 - 56315 Lorient Cedex
- *Téléphone* 02 97 02 22 00
- *Enveloppe* [contact@mairie-orient.fr](mailto:contact@mairie-orient.fr)

Pour postuler à un emploi ou envoyer une candidature spontanée, [cliquez ici](#)

## **Horaires d'ouverture**

Du lundi au vendredi de 8h30 à 17h15

Le samedi de 9h à 12h, uniquement pour l'état civil

[Nous écrire](#)

## **Le kiosque**

[Accès aux magazines](#)

# LORIENT *mag*

SUPPLÉMENT  
DÉTACHABLE  
2<sup>e</sup> ANNÉE  
DE MANDAT



FOCUS / P.8

**Les Conseils Citoyens  
de Quartier**

JEUNESSE / P.11

**Une aide au permis B**

À LA UNE / P.18

**Les solidarités  
en action**



# Langues

- [ENVersion anglaise du site](#)
- [BZHVersion bretonne du site](#)
- [Plan de ville](#)



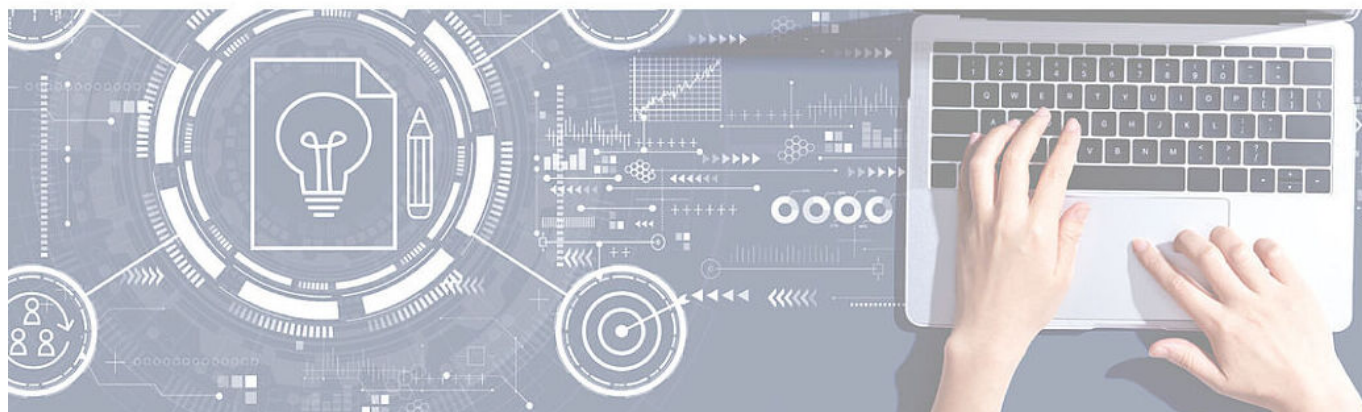
Pour ses actions liées à la transition numérique de l'administration :

- >> Infrastructure serveur performante et sécurisée
- >> Mise en place des applications de la Ville (dont mise à jour de la messagerie et de la suite bureautique)



la Ville de Lorient bénéficie d'une subvention de **414 700 €** dans le cadre de France Relance

>> Au total, **1,23 millions d'euros** sont mobilisés pour un territoire connecté avec des services publics dématérialisés qui facilitent la vie, et une e-administration collaborative et simplifiée.



COFINANCÉ PAR \_\_\_\_\_

UNION EUROPÉENNE  
UNANIEZH EUROPA



***L'Europe s'engage  
en Bretagne***

*Avec le Fonds européen  
de développement régional*

## **Suivez-nous**

- [Facebook](#)
- [Twitter](#)
- [Instagram](#)
- [LinkedIn](#)
- [YouTube](#)

## **Téléchargez l'appli**

- [Android](#)
- [IOS](#)

© 2018 - Site officiel de la ville de Lorient

- [Rainbow](#)
- [Support](#)
- [Accessibilité](#)
- [Plan du site](#)
- [Données personnelles](#)

- [Mentions légales](#)
- [Formulaire de contact](#)

- [Imprimer](#)
- [PDF](#)
- [Partager](#)  
[Facebook](#)[Twitter](#)[Addthis](#)

[Retour en haut](#)