

[aller au menu](#) [aller au contenu](#) [accessibilité](#)



VILLE DE LORIENT

- [EN](#)Version anglaise du site
- [BZH](#)Version bretonne du site
- [Plan de ville](#)
- [Facebook](#)
- [Twitter](#)
- [Instagram](#)
- [LinkedIn](#)
- [YouTube](#)

[ti-user](#)[Démarche](#)[ti-user](#)[Je participe](#) [Toggle navigation](#)

- [Recherche](#)
- [Actualités](#)
- [Services](#)
- [Vie municipale](#)
- [Territoire](#)
- [ti-user](#)[Démarches](#)
- [ti-user](#)[Je participe](#)





1. [Accueil](#)
2. [Actualités](#)
3. Autopartage, une nouvelle ère de mobilité urbaine !



Autopartage, une nouvelle ère de mobilité urbaine !

25/08/2023

La Ville de Lorient, en partenariat avec Morbihan Energie, lance son tout nouveau service d'autopartage : deux voitures électriques sont désormais proposées au grand public pour répondre à des besoins ponctuels sur des trajets de courtes distances.

Pour le maire Fabrice Loher, il s'agit « d'une étape importante dans l'évolution des transports urbains à Lorient et la concrétisation de notre ambition en matière de mobilité durable et pratique pour la ville ». Cette alternative vise à offrir aux usagers une offre de transport alternative à la voiture individuelle, écologique, économique et flexible.

Caractéristiques du service d'autopartage :

- Une flotte écologique composée dans un premier temps de deux véhicules électriques liés à une station dédiée où l'on vient les prendre et où l'on doit les rapporter
- Un accès facile grâce à une plateforme de réservation : les usagers réservent un véhicule en quelques clics, en créant un compte usager, et déverrouillent la voiture avec leur smartphone.
- Un stationnement pratique : les véhicules sont stationnés dans les emplacements

stratégiques de la ville ce qui garantit un accès pratique et une grande disponibilité. Les véhicules sont accessibles 7 jours sur 7, de 4h à minuit.

- Une tarification abordable : la tarification flexible s'adapte à l'utilisation réelle, ce qui permet aux utilisateurs de ne payer que ce qu'ils consomment. L'abonnement mensuel est à 15€ et le tarif à la demi-heure est de 3€.

www.456.bzh.clem.mobi

Contact

- *Map* Mairie de Lorient
2 Boulevard Leclerc
CS 30010 - 56315 Lorient Cedex
- *Téléphone* 02 97 02 22 00
- *Enveloppe* contact@lorient.bzh

Pour postuler à un emploi ou envoyer une candidature spontanée, [cliquez ici](#)

Horaires d'ouverture

Du lundi au vendredi de 8h30 à 17h15

Le samedi de 9h à 12h, état civil uniquement

[Nous écrire](#)

Le kiosque

[Accès au Lorient Mag](#)

Téléchargez l'appli

- [Android](#)
- [IOS](#)

Suivez-nous

- [Facebook](#)
- [Twitter](#)
- [Instagram](#)
- [LinkedIn](#)
- [YouTube](#)

Pour ses actions liées à la transition numérique de l'administration :

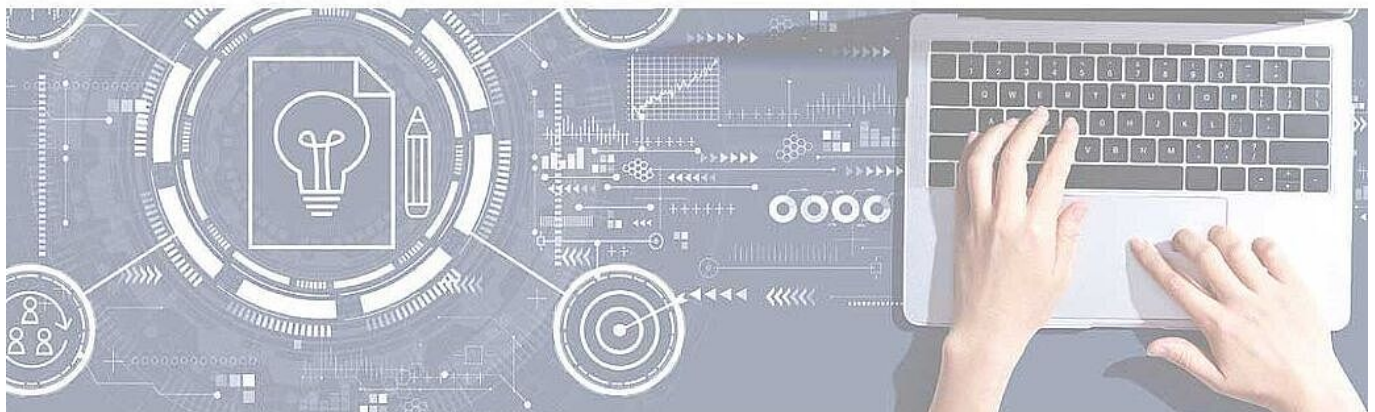
DSIL

- >> Infrastructure serveur performante et sécurisée
- >> Mise en place des applications de la Ville (dont mise à jour de la messagerie et de la suite bureautique)



la Ville de Lorient bénéficie d'une subvention de **417 500 €** dans le cadre de France Relance

>> Au total, **1,23 millions d'euros** sont mobilisés pour un territoire connecté avec des services publics dématérialisés qui facilitent la vie, et une e-administration collaborative et simplifiée.



COFINANCÉ PAR

**UNION EUROPÉENNE
UNANIEZH EUROPA**



FINANCEMENT
DANS LE CADRE
DE LA RÉPONSE
DE L'UNION
À LA PANDÉMIE
DE COVID-19



**L'Europe s'engage
en Bretagne** / Avec le Fonds européen
de développement régional

COFINANCÉ PAR _____

UNION EUROPÉENNE
UNANIEZH EUROPA



***L'Europe s'engage
en Bretagne***

*Avec le Fonds européen
de développement régional*

© 2018 - Site officiel de la ville de Lorient

- [Rainbow](#)
- [Support](#)
- [Accessibilité](#)
- [Plan du site](#)
- [Données personnelles](#)
- [Mentions légales](#)
- [Formulaire de contact](#)

- [Imprimer](#)
- [PDF](#)
- [Partager](#)
[Facebook](#)[Twitter](#)[Addthis](#)

[Retour en haut](#)