

[aller au menu](#) [aller au contenu](#) [accessibilité](#)



VILLE DE LORIENT

- [EN](#)Version anglaise du site
- [BZH](#)Version bretonne du site
- [Plan de ville](#)
- [Facebook](#)
- [Twitter](#)
- [Instagram](#)
- [LinkedIn](#)
- [YouTube](#)

[ti-user](#)[Démarche](#)[ti-user](#)[Je participe](#) [Toggle navigation](#)

- [Recherche](#)
- [Actualités](#)
- [Services](#)
- [Vie municipale](#)
- [Territoire](#)
- [ti-user](#)[Démarches](#)
- [ti-user](#)[Je participe](#)





1. [Accueil](#)
2. [Actualités](#)
3. Accueil de jeunes Moldaves



Accueil de jeunes Moldaves

02/04/2024

La Ville de Lorient reçoit pour la 3e année consécutive un groupe moldave accueillis au lycée Colbert et à l'Institut de formation des personnels de santé (IFPS) de Lorient, du 1er au 6 avril.

Ce séjour est organisé par les membres de Moldova France et de l'antenne du Morbihan de Solidarité laïque. Cette association travaille depuis vingt ans en relation avec les professeurs de français de Moldavie.

Le groupe est composé de dix jeunes, âgés de 16 à 20 ans, et de deux enseignantes. Cinq jeunes sont accueillis à l'IFPS et hébergés en famille. Les cinq autres sont accueillis au lycée Colbert et logés à l'internat.

Les jeunes accueillis à l'IFPS viennent du collège de médecine de Balti. Ils sont encadrés par Maia Gutu, directrice adjointe et professeur de français de l'établissement. Le collège de médecine de Balti correspond à un lycée polyvalent ou professionnel ou/et à une école d'infirmières. Le système éducatif moldave est différent du système éducatif français. Les trois premières années sont dédiées à des matières générales, dont le français, et les deux

dernières années à l'enseignement de la médecine et à des stages. À Lorient, ces étudiants seront accompagnés par des élèves de l'IFPS, qu'ils suivent pendant leurs cours ou leur stage et chez qui ils sont hébergés.

Le groupe accueilli au lycée Colbert est accompagné d'Ina Lisnic, professeur de français au collège polytechnique de Balti. Les études au collège durent quatre ans, ce qui équivaut aux trois années de lycée en France avec un enseignement général, dont le français, et à une 4^e année de spécialisation. Cinq spécialités existent dans le lycée : réseaux informatiques, automatisation des processus technologiques, métrologie et certification de la conformité, maintenance des appareils ménagers et maintenance des machines-outils.

Remerciements aux enseignants, responsables d'établissements, aux familles d'accueil et à tous ceux qui rendent possible ce séjour.

[Plus d'informations sur lorient.bzh/actujumelage](http://lorient.bzh/actujumelage)

Contact

- *Map* Mairie de Lorient
2 Boulevard Leclerc
CS 30010 - 56315 Lorient Cedex
- *Téléphone* 02 97 02 22 00
- *Enveloppe* contact@lorient.bzh

Pour postuler à un emploi ou envoyer une candidature spontanée, [cliquez ici](#)

Horaires d'ouverture

Du lundi au vendredi de 8h30 à 17h15
Le samedi de 9h à 12h, état civil uniquement

[Nous écrire](#)

[Lorient Mag : accès au kiosque](#)

[L'appli Lorient et moi : les liens de téléchargement](#)

Pour ses actions liées à la transition numérique de l'administration :

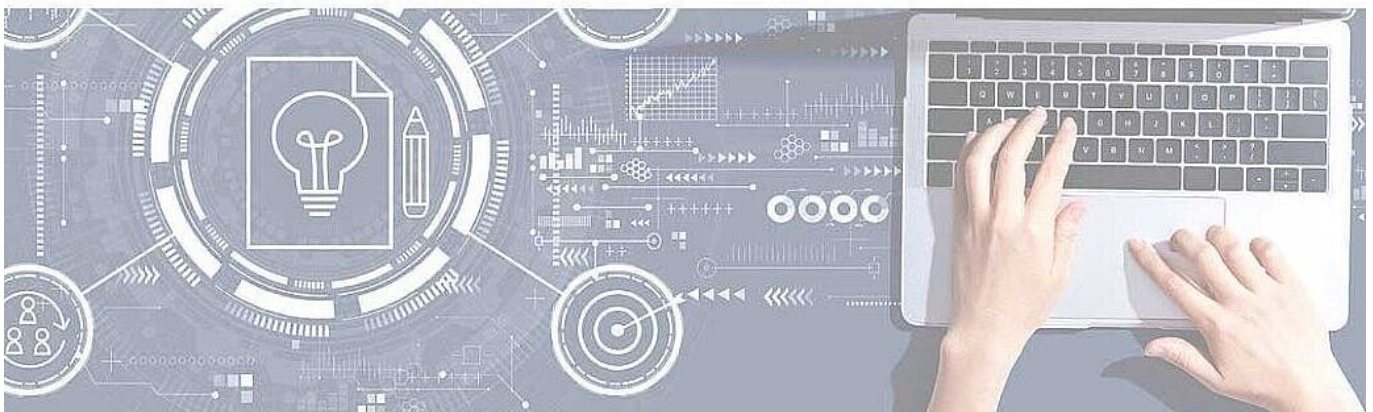
DSIL

- >> Infrastructure serveur performante et sécurisée
- >> Mise en place des applications de la Ville (dont mise à jour de la messagerie et de la suite bureautique)



la Ville de Lorient bénéficie d'une subvention de **417 500 €** dans le cadre de France Relance

>> Au total, **1,23 millions d'euros** sont mobilisés pour un territoire connecté avec des services publics dématérialisés qui facilitent la vie, et une e-administration collaborative et simplifiée.



COFINANCÉ PAR

**UNION EUROPÉENNE
UNANIEZH EUROPA**



FINANCEMENT
DANS LE CADRE
DE LA RÉPONSE
DE L'UNION
À LA PANDÉMIE
DE COVID-19



**L'Europe s'engage
en Bretagne** / Avec le Fonds européen
de développement régional

COFINANCÉ PAR _____

UNION EUROPÉENNE
UNANIEZH EUROPA



***L'Europe s'engage
en Bretagne***

*Avec le Fonds européen
de développement régional*

© 2018 - Site officiel de la ville de Lorient

- [Rainbow](#)
- [Support](#)
- [Accessibilité](#)
- [Plan du site](#)
- [Données personnelles](#)
- [Mentions légales](#)
- [Formulaire de contact](#)

- [Imprimer](#)
- [PDF](#)
- [Partager](#)
[Facebook](#)[Twitter](#)[Addthis](#)

[Retour en haut](#)